

Reptilia

Lega Navale Italiana
Sezione di Milano
06/03/2018

Giuliano Soncini



Rettili

- Il terzo “gruppo” di Animali vertebrati che si è evoluto sulla Terra
- Pesci 28.000 specie
- Anfibi 7.000 specie
- Rettili 10.300 specie
- **Biologia ed Ecologia**
- **Specie Mediterranee**
- **Anatomia e fisiologia**
- **Minacce e misure di mitigazione**

Rettili

- I Rettili si sono originati a partire dagli Anfibi (rane e salamandre)
- Gli Anfibi da Pesci che hanno compiuto il passaggio dall'acqua alla terra
- **Problemi da risolvere:**
 - 1) Respirazione in atmosfera
 - 2) Perdita di acqua dalla pelle
 - 3) Eliminazione delle scorie metaboliche
 - 4) Uova (sistema chiuso)

Rettili

Soluzioni selezionate:

- **Respirazione polmonare: sempre dipendenti dall'atmosfera**
- **Ispessimento della pelle, cheratina, squame**
- **Scorie metaboliche: urati, poi “ereditati” dagli uccelli (guano)**
- **Uova: allantoide, rimasta dipendenza dalla terra per la deposizione**

Specie di tartarughe

- In totale al mondo 6+1 specie
- In Mediterraneo 3 specie
- 2 nidificanti
- Tartaruga caretta *Caretta caretta*
- Tartaruga verde *Chelonia mydas*
- Tartaruga liuto *Dermochelis coriacea*

Tartaruga caretta, verde e liuto

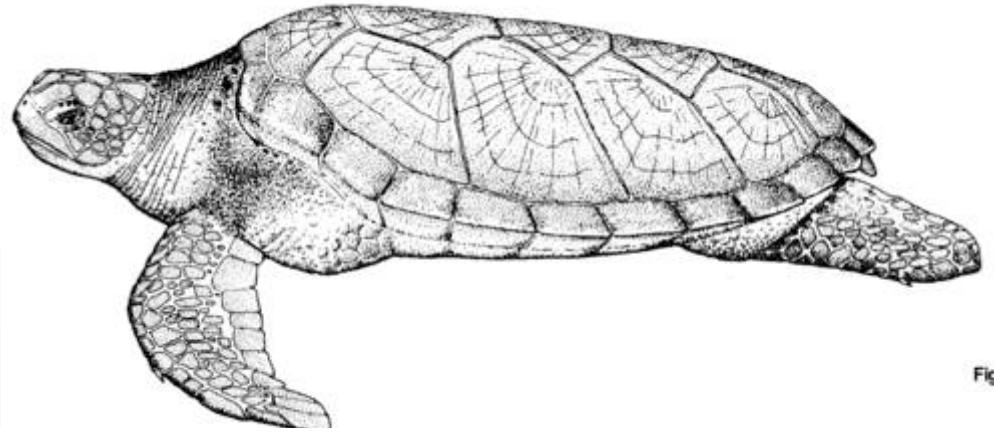
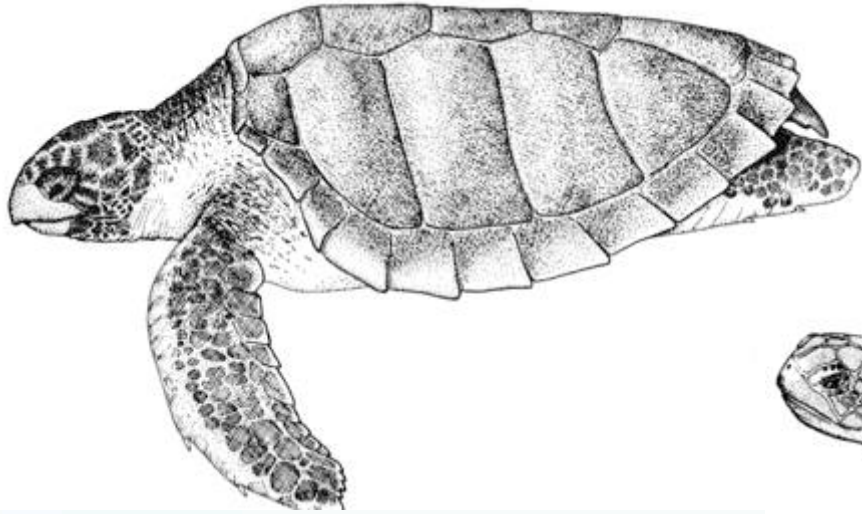


Fig. 26

FAO Names : En - Leatherback turtle; Fr - Tortue luth; Sp - Tortuga laúd.

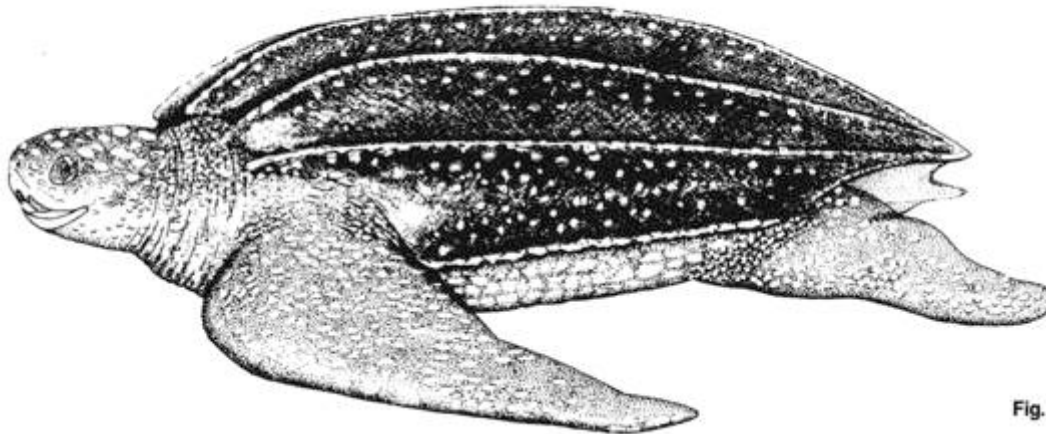


Fig. 40

Rettili

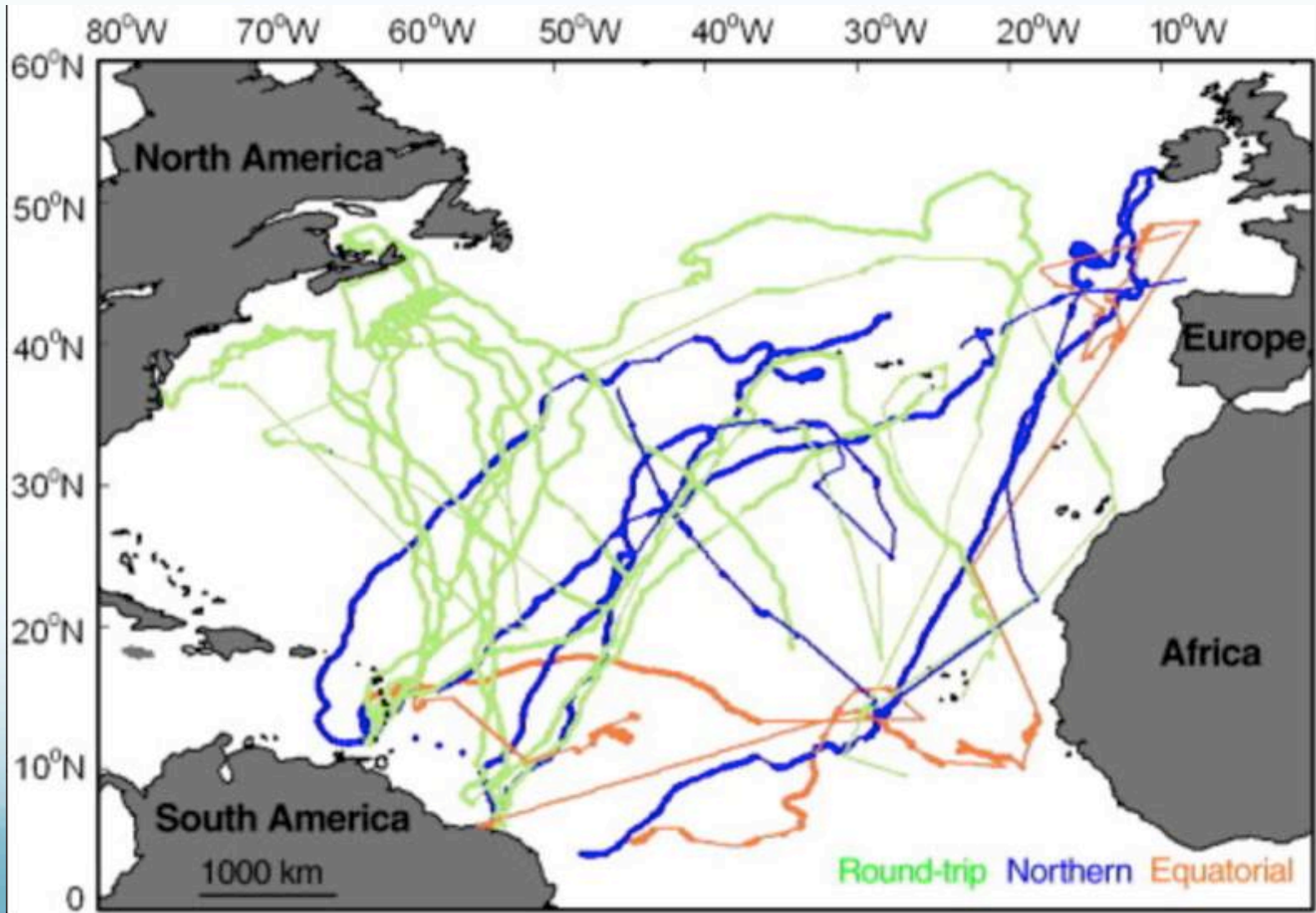
Anatomia e fisiologia

- Scheletro fuso con il carapace
- Respirazione con muscoli che dilatano i polmoni
- Alimentazione: meduse, pesci, crostacei, alghe, spugne, etc.
- Resistenza al digiuno e assenza di acqua
- In passato erano utilizzate come scorta di carne sulle navi (Seychelles, Galapagos,...)
- Buona vista a colori in acqua, non a terra
- Olfatto, udito solo basse frequenze
- Navigazione magnetica, percepiscono il campo terrestre

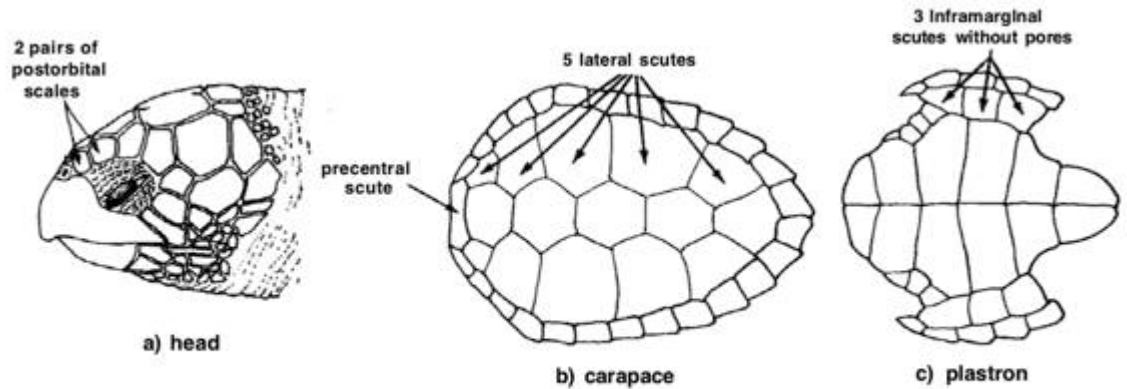
Altre caratteristiche

- **Giovani carnivori, poi onnivori, adulti erbivori (tartaruga verde)**
- **Crescita molto lenta per il basso potere nutritivo della dieta, arrivano a 80 anni di vita**
- **I maschi hanno una coda più lunga e spessa**
- **Durata immersioni 4-5 minuti, respirazione pochi secondi**
- **Dormono in immersione per 2-3 ore**
- **Durata dipende dall'attività**
- **Deposizione uova ogni 2-3 anni, in 10-15 giorni circa 100 uova, 500 per stagione, incubazione dura 50-60 giorni**
- **1 piccolo su 500 raggiunge la maturità sessuale, dopo 10-15 anni**

Migrazioni

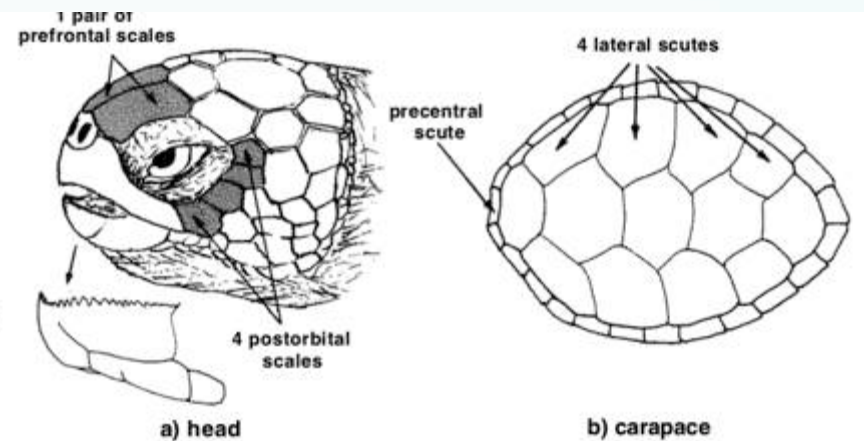
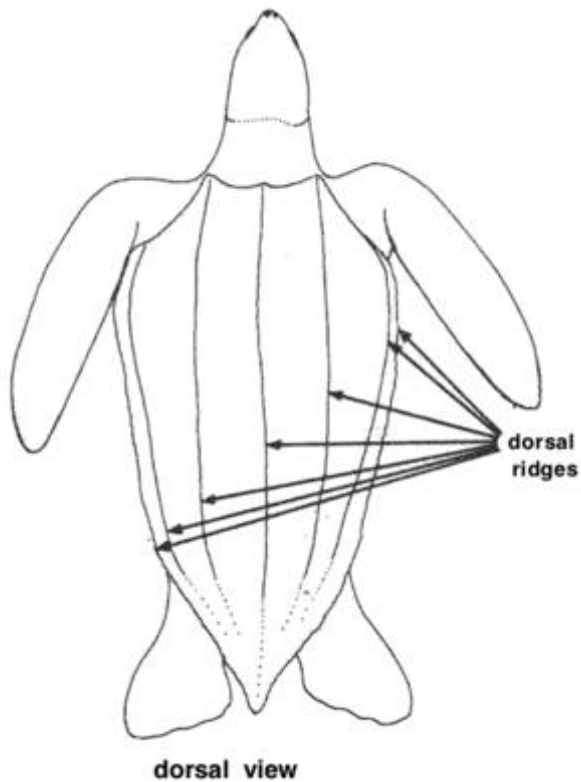


Tartaruga caretta, verde e liuto



Caretta

Fig.20

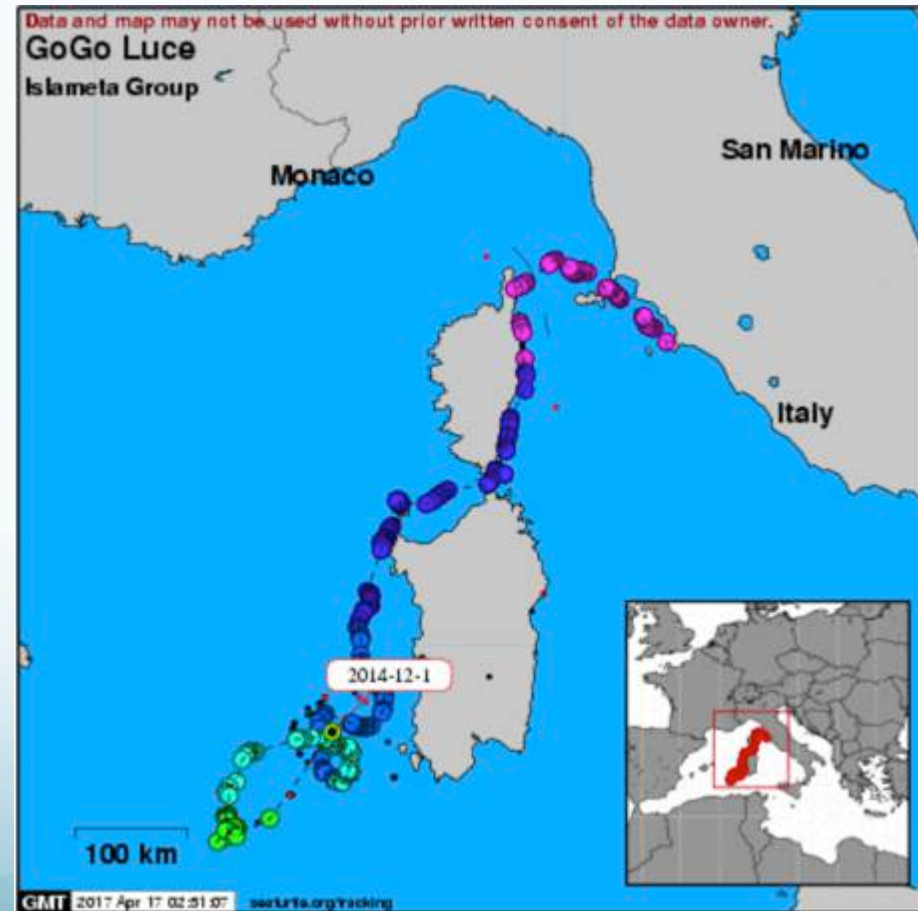


Tartaruga caretta

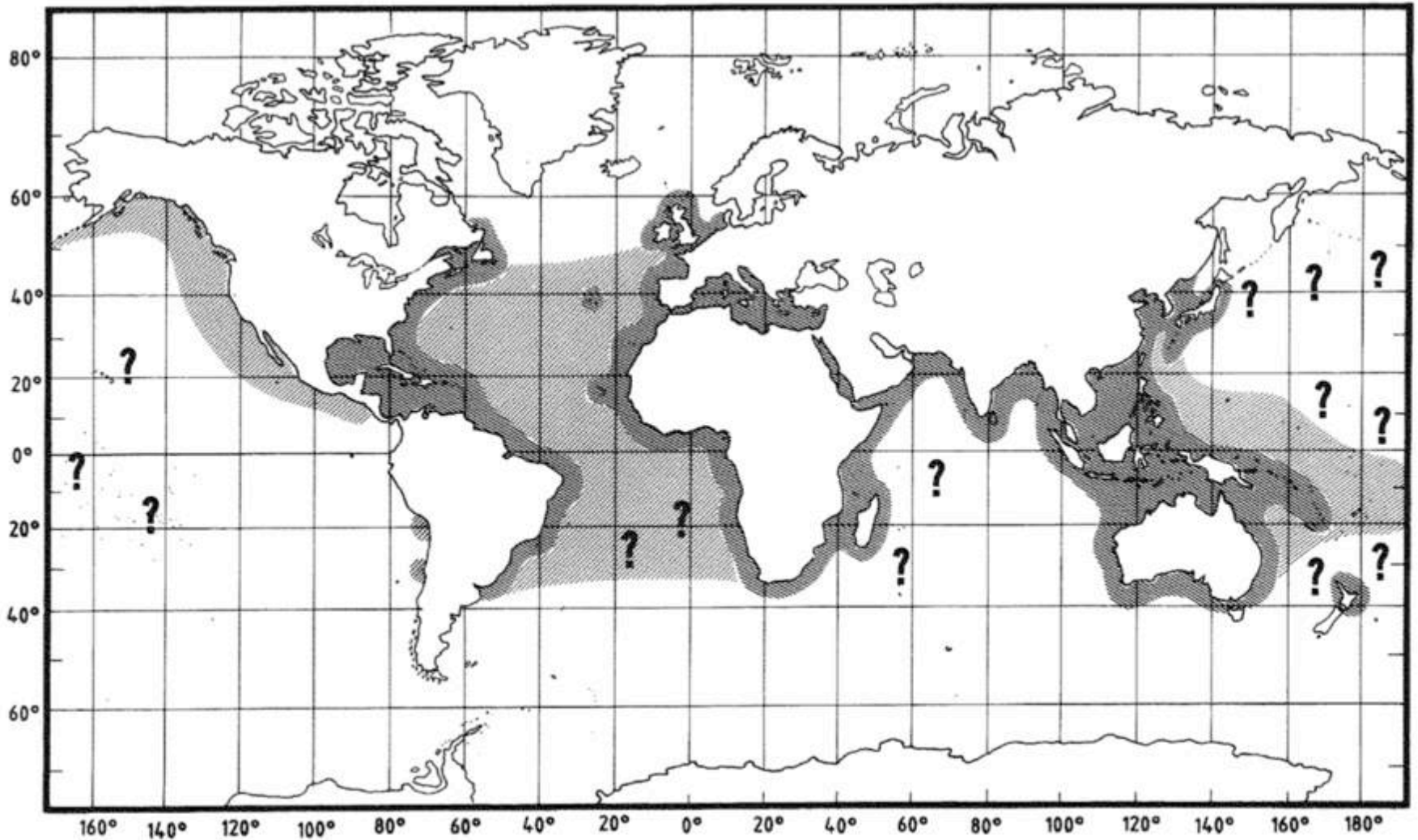
- Dimensioni medie fino a 90 cm, massimo 213 cm il carapace, e oltre 500 kg



Tartaruga caretta



Caretta areale

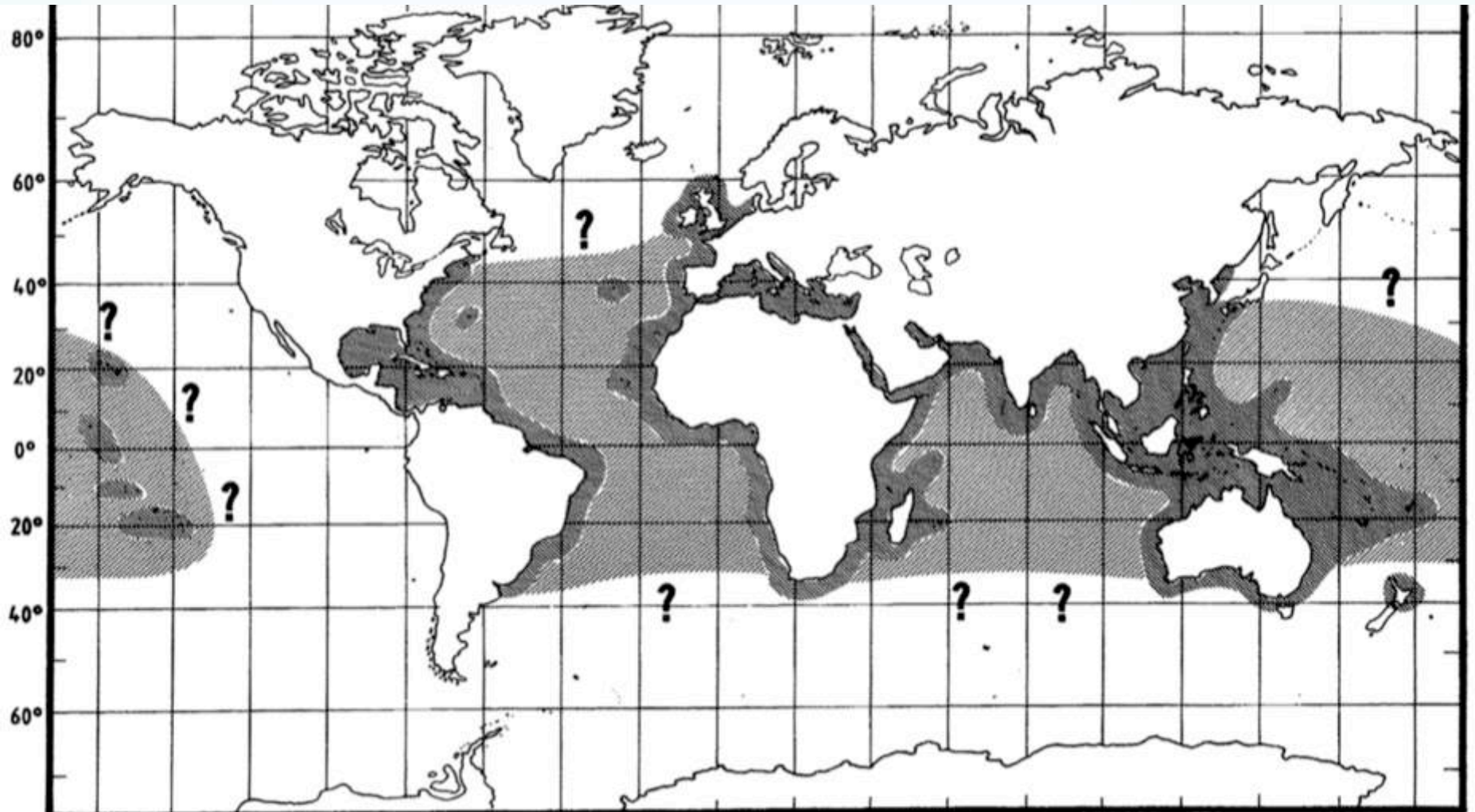


Tartaruga verde

- Dimensioni medie 80-90 cm, massimo 153 cm (carapace) e oltre 395kg



Tartaruga verde areale



Tartaruga liuto

- **La prima descritta a Ostia nel 1761 dal Vandelli**
- **Dimensioni medie 100-175 cm, massimo 213 cm il carapace, e oltre 650 kg**
- **Invece di scaglie ricoperta da uno spesso cuoio**
- **Immersione sino a oltre 1.200 m**
- **Per un massimo di 70 minuti**
- **Nuoto sino a 35 km/ora**

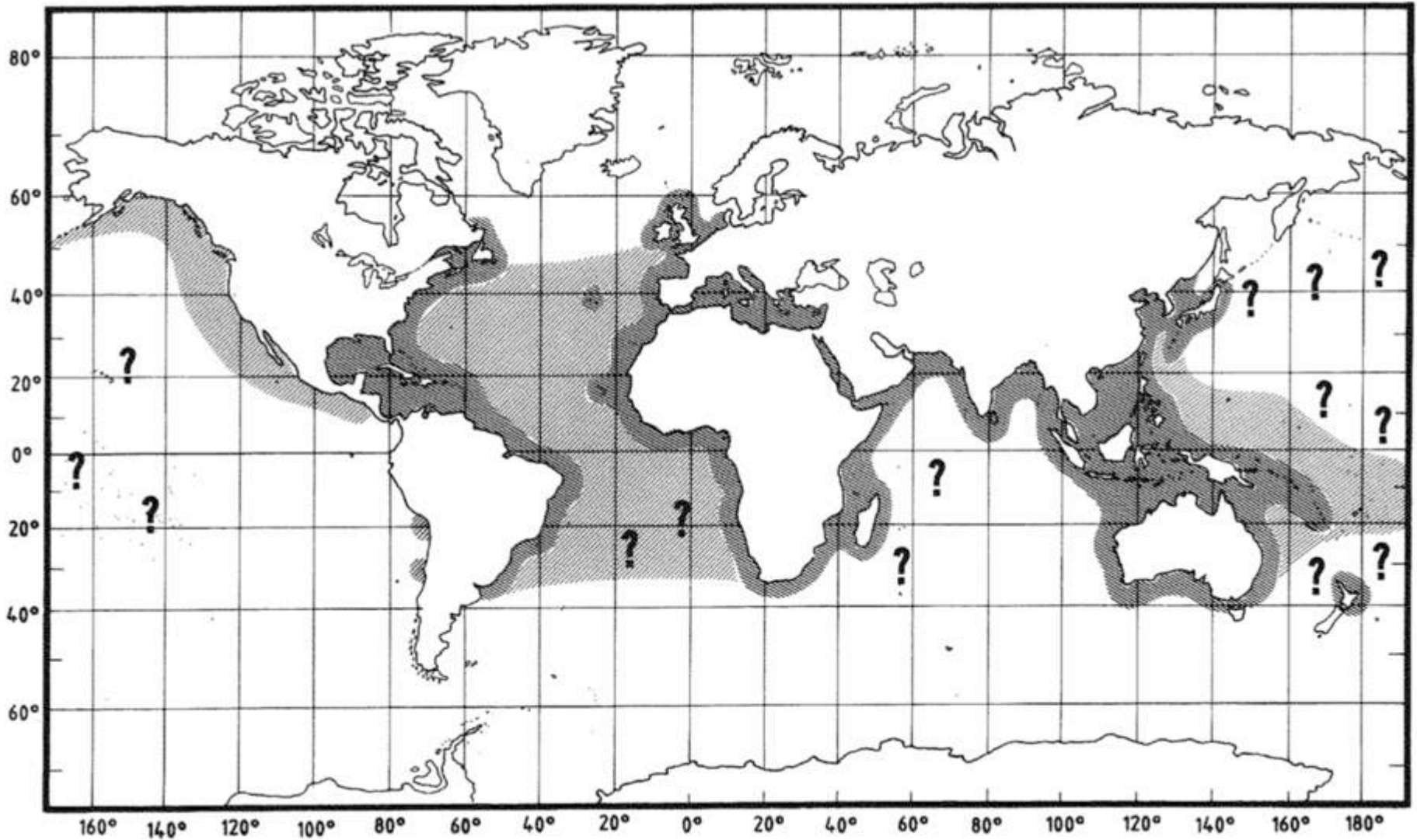
Tartaruga liuto



Tartaruga liuto, spine boccali



Tartaruga liuto areale



Minacce (1)

- **Predazione: uccelli, pesci, squali**
- **Pesca casuale con palamiti e reti (U.S.: TED Turtle Excluding Device)**
- **Pesca per alimentazione, pelli, guscio (ora vietata, CITES)**
- **Prelievo di uova dai nidi per alimentazione**

Minacce (2)

- **Disturbo dei siti di nidificazione**
 - **Costruzioni e barriere sulle spiagge**
 - **Luci, rumore, presenza uomini e animali**
 - **Distruzione involontaria dei nidi per calpestamento, ombrelloni**
- **Riscaldamento globale**
- **Sviluppo di maschi e femmine a temperature diverse: più caldo = femmine, freddo = maschi**
- **Malattie, parassiti e inquinamento (chimico, plastiche)**

Ghost fishing





Uova e schiusa



Ritrovamenti e Centri di Recupero

- In Mediterraneo circa 130.000 tartarughe sono catturate accidentalmente ogni anno
- 40.000 muoiono
- 20.000 in Italia
- Centri di recupero WWF, LNI, altre associazioni
- Lampedusa, Molfetta, Policoro, Torre Guaceto, Favignana, Linosa, Pescara, Manfredonia, Grosseto, Asinara, Brancaleone
- **Contattare la Capitaneria di Porto o, se possibile, un'associazione autorizzata alla cura delle tartarughe marine**

Grazie per l'attenzione!